

Technisches Datenblatt



Produktmerkmale

Bain Marie elektrisch 2x GN 1/1 - 150 ohne Unterbauten

Modell

SAP -Code

0000076



- Abflusstyp: an der Fronttafel
- Abfluss: Ja
- Sicherheitsabfluss: Ja
- Material: AISI 304 obere Platte, AISI 430 Umhüllung
- Schutz der Kontrollen: IPX4
- Maximale Gerätetemperatur [° C]: 90

SAP -Code	0000076	Power Electric [KW]	3.000
Netzbreite [MM]	658	Wird geladen	230 V / 1N - 50 Hz
Nettentiefe [MM]	609	Anzahl der GN / en	2
Nettohöhe [MM]	290	GN / EN -Größe im Gerät [mm]	GN 1/1
Nettogewicht / kg]	20.00	GN -Gerätetiefe	150

Technisches Datenblatt



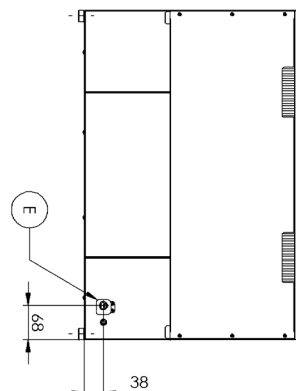
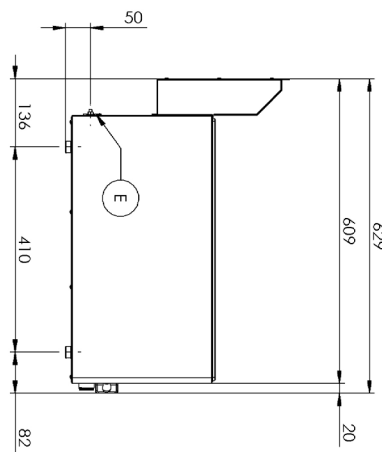
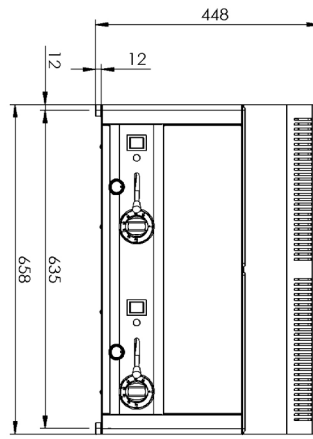
Technische Zeichnung

Bain Marie elektrisch 2x GN 1/1 - 150 ohne Unterbauten

Modell

SAP -Code

0000076



Bain Marie elektrisch 2x GN 1/1 - 150 ohne Unterbauten

Modell

SAP -Code

0000076

1

Nationärin

- lange Lebensdauer
- Edelstahlwiderstand von AISI 304
- Das Material rostet nicht
 - Einsparungen bei Serviceinterventionen
 - Einfache Reinigung und Wartung von Geräten

2

Grad des Schutzes von Kontrollen IPX4

- Wartung -frei
- Wasserbeständigkeit
- lange Lebensdauer
 - Einsparungen bei Serviceinterventionen
 - größere Arbeitssicherheit für das Personal

3

Manipulation

- Einfache Portabilität
 - Flexibilität in der Küche, die Möglichkeit, für Bankette zu verwenden

Technisches Datenblatt



technische Parameter

Bain Marie elektrisch 2x GN 1/1 - 150 ohne Unterbauten

Modell

SAP -Code

00000076

1. SAP -Code:

00000076

2. Netzbreite [MM]:

658

3. Nettentiefe [MM]:

609

4. Nettohöhe [MM]:

290

5. Nettogewicht / kg]:

20.00

6. Bruttobreite [MM]:

725

7. Grobtiefe [MM]:

710

8. Bruttohöhe [MM]:

540

9. Bruttogewicht [kg]:

22.00

10. Gerätetyp:

Elektrisches Gerät

11. Konstruktionstyp des Geräts:

Tischgerät

12. Power Electric [KW]:

3.000

13. Wird geladen:

230 V / 1N - 50 Hz

14. Schutz der Kontrollen:

IPX4

15. Material:

AISI 304 obere Platte, AISI 430 Umhüllung

16. Indikatoren:

Betrieb und Heizen

17. Arbeitsplatztyp:

Eingepresst - komfortable Wartung und Reinigung

18. Arbeitsplatzmaterial:

AISI 304

19. Dicke der Arbeitsplatte [MM]:

0.80

20. Beckenabmessungen [mm x mm x mm]:

2x328 x 609 x 290

21. Maximale Gerätetemperatur [° C]:

90

22. Mindestvorrichtungstemperatur [° C]:

30

23. Verstellbare Füße:

Ja

24. Anzahl der Becken:

2

25. Beckenmaterial:

AISI 304 - Hochqualitäts-Edelstahl

26. Abflusstyp:

an der Fronttafel

27. Abfluss:

Ja

28. Sicherheitsabfluss:

Ja

Technisches Datenblatt



technische Parameter

Bain Marie elektrisch 2x GN 1/1 - 150 ohne Unterbauten

Modell

SAP -Code

0000076

29. Anzahl der GN / en:

2

32. Heizort:

unter dem Wannboden

30. GN / EN -Größe im Gerät [mm]:

GN 1/1

33. Querschnitt der Leiter CU [mm²]:

0,75

- Výkon (kW): 3,3-3,7 (230 V)

31. GN -Gerätetiefe:

150